

Personal Tracker

Dispositivo antiaggressione tascabile con GPS



PERSONAL TRACKER: dispositivo tascabile con GPS



GPS

GSM



Personal Tracker è un dispositivo portatile, di piccole dimensioni, in Gsm/Gprs sviluppato per la sicurezza personale. Grazie al pulsante panico di colore rosso, collocato al centro del terminale, l'utente può inviare una richiesta di soccorso istantanea ad un Centro di Vigilanza (oppure ad una serie di destinatari) indicando le sue coordinate geografiche per favorire un tempestivo intervento. La Centrale Operativa può instaurare un colloquio con l'utente in difficoltà, richiedere in qualsiasi momento la sua posizione ed attivare, in caso di necessità, l'opzione inseguimento per monitorare in tempo reale il suo spostamento. L'utilizzo della rete Gsm/Gprs consente un trasferimento delle segnalazioni ad alta velocità, con costi di traffico contenuti ed un utilizzo su tutto il territorio senza limiti.

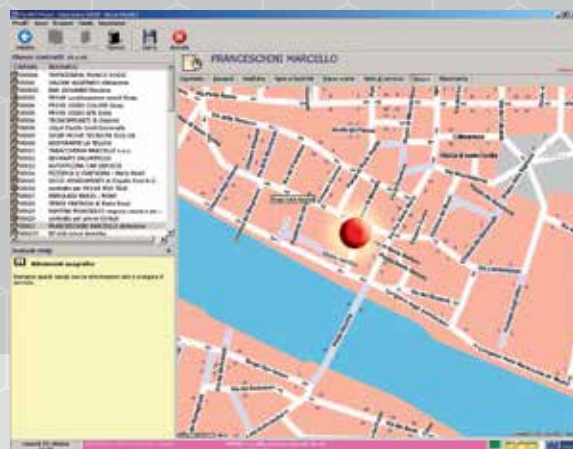
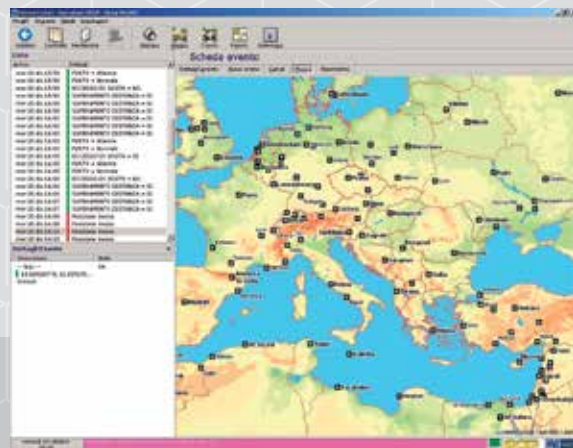
Il Personal Tracker, oltre al sistema GPS, dispone di altre funzioni che ne arricchiscono l'utilità:

- **Ascolto ambientale**
Funzione attivabile da remoto, con password di accesso, per una verifica tempestiva della situazione.
- **Uomo a terra**
Invio automatico della posizione in caso di caduta o malore improvviso (con tempo di ritardo programmabile, max 60 minuti). Questa funzione può essere associata ad un avviso acustico (selezionabile).
- **GeoFence**
Allarme immediato in caso di ingresso/uscita da determinate aree geografiche liberamente programmabili.



Caratteristiche funzionali

- Sistema di localizzazione GPS portatile in Gsm/Gprs
- Completa gestione di tutte le sue funzioni con Centrale Operativa MvsNET
- Invio di Sms testo o E-mail verso destinatari impostati
- Possibilità di effettuare e ricevere chiamate in fonia (16 numeri in rubrica)
- Pulsante panico "rosso" per invio richiesta rapida di soccorso
- 2 tasti di chiamata rapida (dati, voce o Sms) liberamente programmabili
- Invio periodico della posizione a scansione di tempo (in minuti oppure ore)
- Funzione tracciamento attivabile da remoto (tempo programmabile in secondi)
- Ascolto ambientale
- Opzione uomo a terra con accelerometro (max 60 minuti)
- Allarme ritardato impostabile ed annullabile (funzione pre-allarme, max 60 minuti)
- Funzione GeoFence (n° 8 aree impostabili)
- Ottimizzazione consumi GPS mediante sensore di movimento integrato
- Storico consultabile localmente o da remoto (fino a 1.000 eventi, sovrascrivibili)
- Invio informazione accensione/spegnimento e batteria scarica
- Utilizzo SIM Dati M2M o Voce (contratto o pre-pagata)
- Gestione credito residuo e scadenza SIM
- Programmazione locale o da remoto



Programmazione locale o da remoto

L'impostazione dei parametri di funzionamento sul Personal Tracker si effettua in modo semplice ed intuitivo mediante il software per PC Sicep Connect, che consente di visualizzare e modificare i parametri tramite pagine grafiche in stile Windows. Questi possono essere archiviati e ricaricati da file sul PC, in modo da costruirsi una programmazione di base personalizzata. Il dispositivo consente di effettuare tale operazione sia localmente che in connessione remota sfruttando la rete Gsm/Gprs.



Diagnosi

In fase di programmazione è possibile utilizzare una pagina di "diagnosi" utile per verificare sia il funzionamento del GPS che del Gprs ed effettuare prove di collegamento sui vari vettori di comunicazione (Gprs e Sms).

Gestione del Personal Tracker

• Centrale Operativa MvsNET

La Centrale Operativa MvsNET consente di gestire tutte le funzioni avanzate del Personal Tracker usando la rete Gsm/Gprs.





Utente

• L'utente può controllare il Personal Tracker, in maniera semplice, inviando al dispositivo messaggi di testo in formato Sms. Attraverso alcuni comandi pre-definiti è possibile eseguire le seguenti funzioni:

- Ricevere le coordinate geografiche via Sms/E-mail
- Ricevere una chiamata vocale
- Attivare l'ascolto ambientale
- Abilitare l'invio di una E-mail contenente le ultime 50 posizioni registrate a partire da data + ora (visualizzabili con Google Maps® mediante link diretto)
- Attivare tracciamento con ricezione dati tramite Sms/E-mail.

Con il software Sicep Connect l'utente può inoltre verificare il funzionamento del Personal Tracker consultando la "pagina di diagnostica" e scaricare le posizioni geografiche registrate (visualizzabili velocemente su Google Maps® mediante link diretto).

Applicazioni funzionali

- Guardie giurate
- Lavoratori impegnati in attività isolate
- Categorie a rischio
- Donne e bambini
- Persone anziane
- Invalidi
- Sportivi

CARATTERISTICHE TECNICHE

Alimentazione	Batteria 3,7V da 1200 mA/h Li-ion ricaricabile
Presa	Mini-USB per configurazione in locale e ricarica della batteria
GSM/GPRS	Quad band 850, 900, 1800, 1900 Mhz
GPS	Alta sensibilità SiRFstarIV o MediaTek MT3329 Single Chip 66 canali
CPU	32 bit ARM Cortex
Antenne	GPS e Gsm integrate
Display	LCD
Dimensioni	93 x 53 x 23 mm
Peso	100 gr
Colori	Bianco / Nero
Accessori in dotazione	Caricabatteria 230 Vac / 5Vcc Cavo USB - miniUSB Clips per fissaggio a cintura
Accessori opzionali	Caricabatteria da auto

